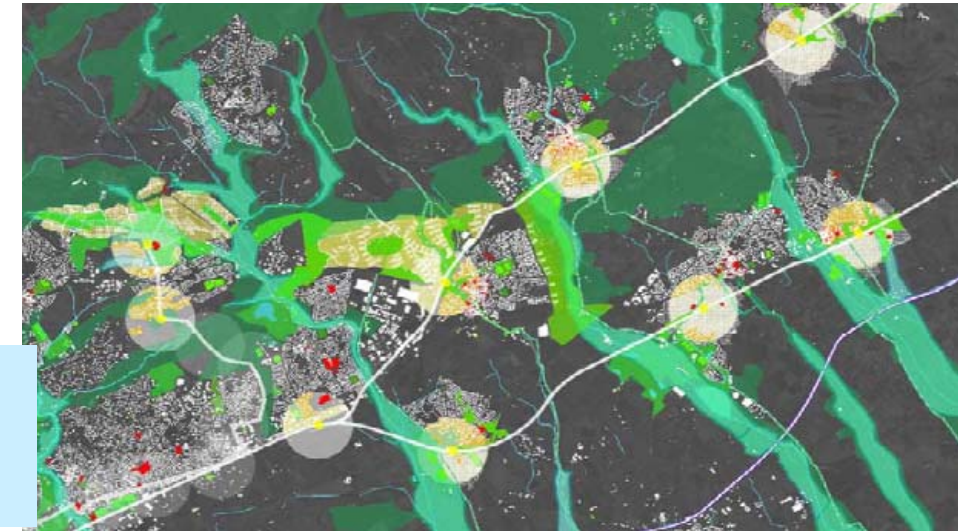


Vers 3 valeurs de projet

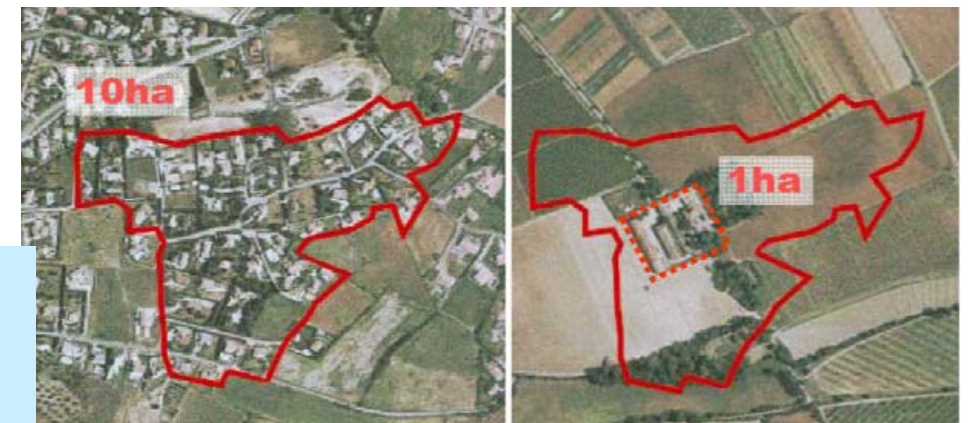
Sociales :

*Promouvoir une ville de proximité
pour une vie de proximité*



Economiques :

*Intensifier le développement,
économiser l'espace*



Environnementales :

*Cultiver notre capital écologique,
transmettre notre patrimoine commun*



La Communauté d'Agglomération de Montpellier se situe dans une situation plutôt enviable. L'attractivité du territoire est forte et le restera, garantissant ici ce que d'autres territoires ailleurs recherchent parfois longuement : l'assurance du développement démographique, économique, social et territorial.

Ce vif développement ne va pas néanmoins sans exercer des pressions sur le capital foncier, les ressources environnementales, les activités et espaces agricoles, les disponibilités en logements accessibles à tous et les réseaux de déplacement. Soient autant d'enjeux que ce diagnostic a analysés et mis en exergue pour qu'ils soient relevés dans la suite de la démarche d'élaboration du schéma de cohérence territoriale.

La Communauté d'Agglomération de Montpellier le fera en mettant toujours en avant les valeurs auxquelles elle est attachée :

- les valeurs de l'équité et l'objectif d'une ville des proximités de tout pour tous,
- les valeurs du développement où l'objectif sera de faire plus et mieux en consommant moins d'espace,
- la valeur de la valorisation du patrimoine écologique et naturel vis-à-vis de laquelle il sera recherché une inversion du regard où la nature ne sera plus un réservoir foncier mais un patrimoine commun à valoriser.